

ČASOVKA

pohár Časovek do kopce VIII. ročník / 2006 KPO - cyklistický klub

KARLÍK

(Karlík–Karlické údolí–viadukt–horizont před Kuchařem)

13. 5. 2006 – 11:00 hod

prezentace od 9:30 hod.

Závody probíhají na vhodných veřejných komunikacích bez omezování silničního provozu s povinností všech účastníků vč. pořadatelské služby dodržovat ustanovení zák. č.361/2000 Sb., včetně vyhlášky 30/2001 Sb.

- na libovolných kolech poháněných silou svalů
- přilba je povinná, zákaz jízdy v háku
- startovné: 20,- Kč (neobsahuje pojištění)

délka 7,1km, převýšení 186m, průměrné stoupání 2,5%

start: za začátkem obce Karlík ve směru od Dobřichovic (u kostela)

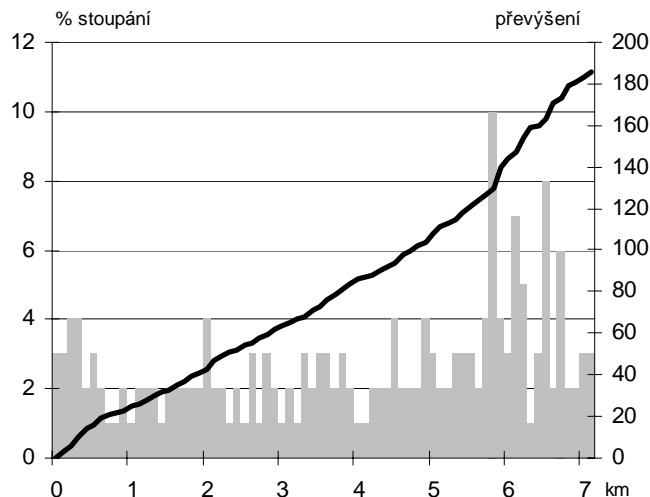
cíl: těsně před horizontem před obcí Kuchař

rekordy:	ULTRA	Radek Procházka	KC Slavia	12:18,12	Ø 34,6 km/h
	Hobby	Tomáš Okrouhlický	Praha 12	13:44,30	Ø 31,0 km/h
	M40+	Josef Vejvoda	CKKV	13:19,40	Ø 32,0 km/h
	Ženy	Petra Kottová	SMS Kladno	15:04,82	Ø 28,2 km/h



Nejdelší letošní závodní trasa, která v převážné části umožňuje velmi svižné tempo, patřila v minulých ročnících mezi nejoblíbenější. Stoupání graduje až v samém závěru, a proto jen vhodně zvolená strategie zaručí dostatek sil pro závěrečné metry. Rozhodně se vyplatí si trať předem vyzkoušet. POZOR Zvýšené opatrnosti je třeba dbát po výjezdu z Karlického údolí, kde se trať napojuje na hlavní silnici (nájezd je však velmi plynulý a bude zabezpečen pořadateli). Na následující křižovatce směřuje trasa rovně a svojí nejprudší částí stoupá k viaduktu, po kterém zbývá do cíle na horizontu před Kuchařem ještě jeden náročný kilometr.

Pro neúspěšnější budou připraveny drobné ceny a nevynecháme slosování startovních čísel.



sponzor

energie

komfort



www.kpo.cz

kpo@kpo.cz