

ČASOVKA

pohár Časovek do kopce VI. ročník / 2004 KPO - cyklistický klub

LODĚNICE (Loděnice – lom – horizont směr Lužce)

13. 6. 2004 – 11:00 hod

prezentace od 9:30 hod.

- na libovolných kolech poháněných silou svalů
- na vlastní nebezpečí, za běžného provozu
- startovné: 20,- Kč (neobsahuje pojištění)

délka 2,5km, převýšení 179m, průměrné stoupání 7,2%

start: za železničním přejezdem v Loděnicích (směrem k vápence)

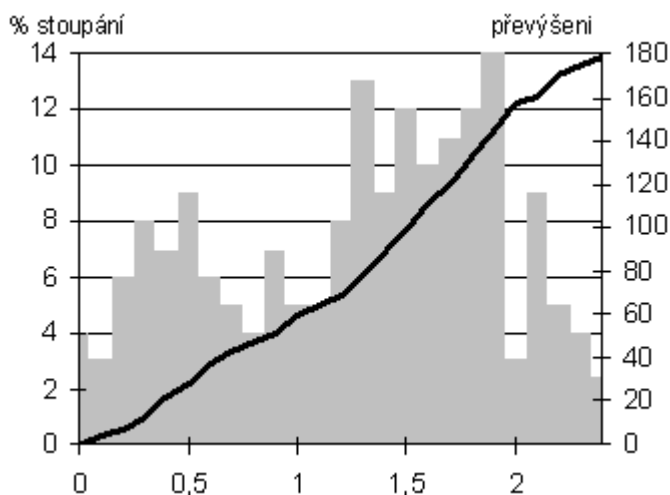
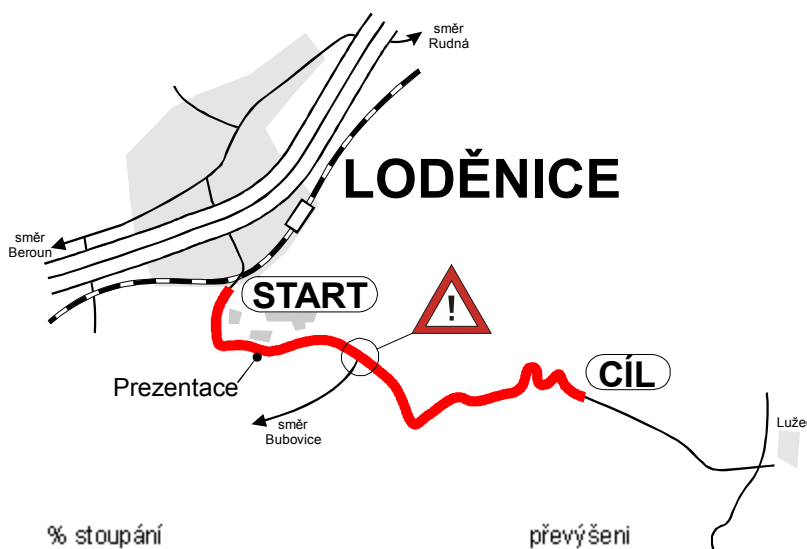
cíl: na horizontu nad lomem (směr na Lužce)

rekordy: nová trať

Tak dlouho se po ní v anketě volalo, až jsme jí zařadili. Přichází trať, která odebírá žezlo největšího průměrného stoupání Hlásné a v nejprudších úsecích předčí i legendární Hvězdárnu z prvního ročníku...

14% tu skutečně ještě nebylo. Závěrečná pasáž v serpentínách okolo lomu prověří dokonale, mimo síly svalů závodníků, i tuhost rámu, komponentů a výpletů kol, které společně budou muset přenášet intenzivní záběry na značně skloněný asfalt.

POZOR: Mimořádné opatrnosti je třeba dbát na křižovatce v 1/3 tratě, kde se jede rovně na vedlejší silnici (hlavní odbočuje doprava).



www.kpo.cz

kpo@kpo.cz

608 729 800