

ČASOVKA

pohár Časovek do kopce VI. ročník / 2004 KPO - cyklistický klub

KARLÍK (Karlík–Karlické údolí–viadukt–horizont před Kuchařem)

18. 4. 2004 – 11:00 hod

prezentace od 9:30 hod.

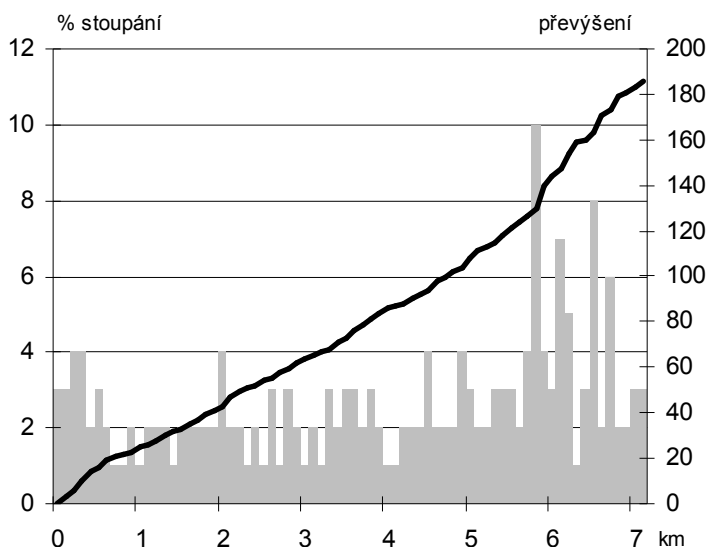
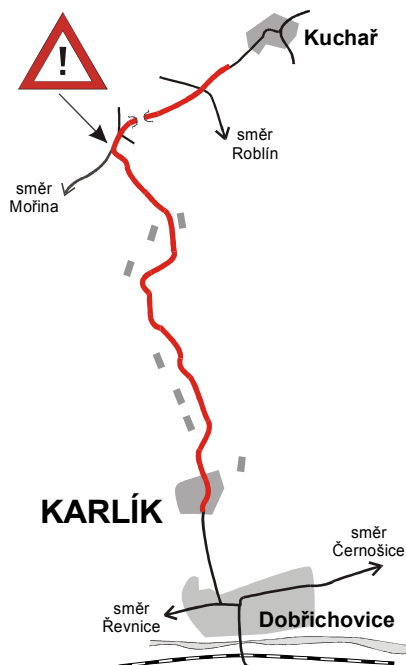
- na libovolných kolech poháněných silou svalů
- na vlastní nebezpečí, za běžného provozu
- startovné: 20,- Kč (neobsahuje pojištění)

délka 7,1km, převýšení 186m, průměrné stoupání 2,5%

start: za začátkem obce Karlík ve směru od Dobřichovic (u kostela)

cíl: těsně před horizontem před obcí Kuchař

rekordy:	ULTRA	Jan Šnajdr	CFC Kladno	12:51,43	Ø 33,1 km/h
	Hobby	Marek Vítch	KPO	14:08,73	Ø 30,1 km/h
	M40+	Josef Vejvoda	CKKV	13:38,37	Ø 31,2 km/h
	M50+	Josef Burgr	CFC Kladno	13:50,09	Ø 30,8 km/h
	Ženy	Hana Ebertová	KPO	15:30,07	Ø 27,5 km/h



Druhé klání VI. ročníku poháru Časovek do kopce proběhne na trati v Karlickém údolí o celý měsíc dříve, než byl loňský termín - tedy stále na samém prahu cyklistické sezóny. Nakolik se to promítne do podávaných výkonů? Uvidíme. Nejdelší letošní závodní trasa, která v převážné části umožňuje velmi svižné tempo, patřila v minulých ročnících mezi nejoblíbenější. Stoupání graduje až v samém závěru, a proto jen vhodně zvolená strategie zaručí dostatek sil pro závěrečné metry. Rozhodně se vyplatí si trať předem vyzkoušet.

POZOR Zvýšené opatrnosti je třeba dbát po výjezdu z Karlického údolí, kde se trať napojuje na hlavní silnici (nájezd je však velmi plynulý a bude zabezpečen pořadatelem). Na následující křižovatce směřuje trasa rovně a svojí nejprudší částí stoupá k viaduktu, po kterém zbývá do cíle na horizontu před Kuchařem ještě jeden náročný kilometr.

Pro nejlepší budou připraveny drobné ceny věnované sponzory poháru a tradičně dojde i na slosování startovních čísel.

www.kpo.cz

kpo@kpo.cz

608 729 800