

ČASOVKA

pohár Časovek do kopce VII. ročník / 2005 KPO - cyklistický klub

KOPANINA

(lom – Cikánka – Z. Kopanina – Zmrzlík - horizont)

8. 10. 2005 – 11:00 hod

prezentace od 9:30 hod.

Závody probíhají na vhodných veřejných komunikacích bez omezování silničního provozu s povinností všech účastníků vč. pořadatelské služby dodržovat ustanovení zák. č.361/2000 Sb., včetně vyhlášky 30/2001 Sb.

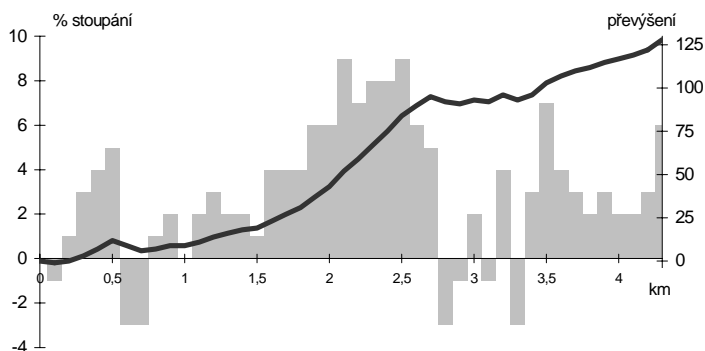
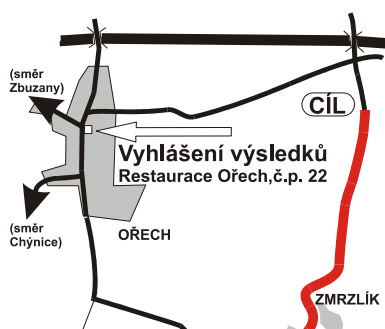
- na libovolných kolech poháněných silou svalů
- přilba je povinná, zákaz jízdy v háku
- startovné: 20,- Kč (neobsahuje pojištění)

délka 4,3 km, převýšení 128m, průměrné stoupání 3,4%

start: lom za Cementárnou Radotín, u zastávky busu 256

cíl: těsně před horizontem

rekordy:	ULTRA	Jiří Blažek	Sphinx Racing	8:05,53	Ø 31,9 km/h
	Hobby	Jiří Salava	KPO	8:44,01	Ø 29,5 km/h
	M40+	Josef Burgr	CFC Kladno	8:42,87	Ø 29,6 km/h
	Ženy	Hana Ebertová	KPO	10:29,16	Ø 24,6 km/h



Poslední závod z odbočky k lomu sjezdem do Řeporyj.

Úvodní úsek, o vracíme se oficiální osobní z posledních příležitostí na Samozřejmě půjde o v pořadích jednotlivých boje na všech úrovních. Už kopci došlo k nečekaným zvrátům a posledních pohárových metrů změnil odvážné propočty ve skutečnou cyklistickou euforii při vyhlásování celkových výsledků. Nezapomeňte, že i při čekání na start bude pravděpodobně zima – bude možnost odložit si věci do auta organizátorů.

Vyhlášení výsledků tohoto závodu i celého ročníku proběhne stejně jako vždy v restauraci Ořech. Pro nejlepší jsou připraveny drobné ceny věnované sponzory poháru. Tradičně nebude chybět slosování startovních čísel i anketních lístků s hodnocením letošního ročníku.

poháru Časovek do kopce má své tradiční místo na Kopanině - na trati Hvízdalka za cementárnou v Radotíně na horizont před

který jsme museli loni trať operativně zkrátit je již opraven a k původní délce, pro kterou má většina jezdců našich závodů stanoven rekord. V samém závěru cyklistické sezóny bude tento závod jednou zúročení najetých kilometrů.

poslední pohárové body a šance na změny kategorií i absolutním pořadí předznamenává lité několikrát jsme se přesvědčili, že právě na tomto nekompromisní jízdě na hranici možností až do

sponzor

energie

komfort



www.kpo.cz kpo@kpo.cz